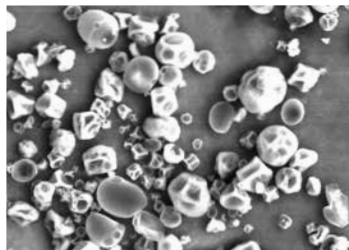


# Collagen Powder

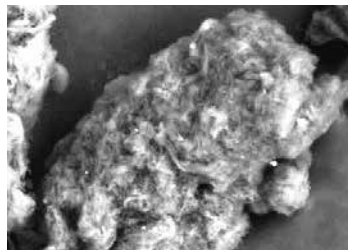
コラーゲンを、ネイティブな構造(三重らせん)を保ったまま、ニッピ独自の製法で、取り扱いやすい粉末にしました。(各国に特許出願中) お好きな濃度、お好きな溶媒で調製できます。注)

## 特長

- ・凍結乾燥、スプレードライ品に比べ、表面積が大きく溶けやすくなっております(当社比)



スプレードライ品



本製品

- ・濃度の調整が容易です
- ・さまざまな溶媒を選べます
- ・ネイティブな構造(三重らせん)を保っています

※吸湿性が高いため、取り扱いに注意してください。

注) 濃度、溶媒ともコラーゲンの性質に由来した制限があります。

## 用途

- ・細胞培養における2次元、3次元培養の基材
  - ・コラーゲン成形品の作製
  - ・DDS(ドラッグデリバリーシステム)の研究
- ※本品は無菌ではありません

## 溶解方法

- ・適当な酸性溶液、例えば5 mM酢酸、あるいは、1 mM塩酸に溶解します(高濃度にする場合は、あらかじめ水に分散してから、酸性溶液を必要量添加します)
- ・濃度は、任意に選べますが、5 mg/mL以上の濃度では粘度が高く、操作しづらくなります
- ・10 mg/mL程度までは、溶解可能です

商品コード	商品名	容量	標準価格(税別)
ASC-1-100-100PW	ウシ真皮由来 I型コラーゲン粉末(酸抽出)	100 mg	¥14,000
ASC-1-100-500PW		500 mg	¥50,000
PSC-1-100-100PW	ウシ真皮由来 I型コラーゲン粉末(ペプシン可溶化)	100 mg	¥10,800
PSC-1-100-500PW		500 mg	¥31,000
PSC-1-200-100PW	ブタ真皮由来 I型コラーゲン粉末(ペプシン可溶化)	100 mg	¥9,700
PSC-1-200-500PW		500 mg	¥27,500
PSC-S-200-100PW	ブタ真皮由来スキンコラーゲン粉末(ペプシン可溶化)	100 mg	¥8,000
PSC-S-200-500PW		500 mg	¥25,000

スキンコラーゲンについて スキンコラーゲンは、抽出後にタイプ別の分別を行わずに精製しており、皮膚と同じ割合でタイプIとタイプIIIコラーゲンを含んでいます(本製品では約8:2)。タイプIコラーゲンと比較して、生理的条件下で、より強度の高いゲルを形成します。